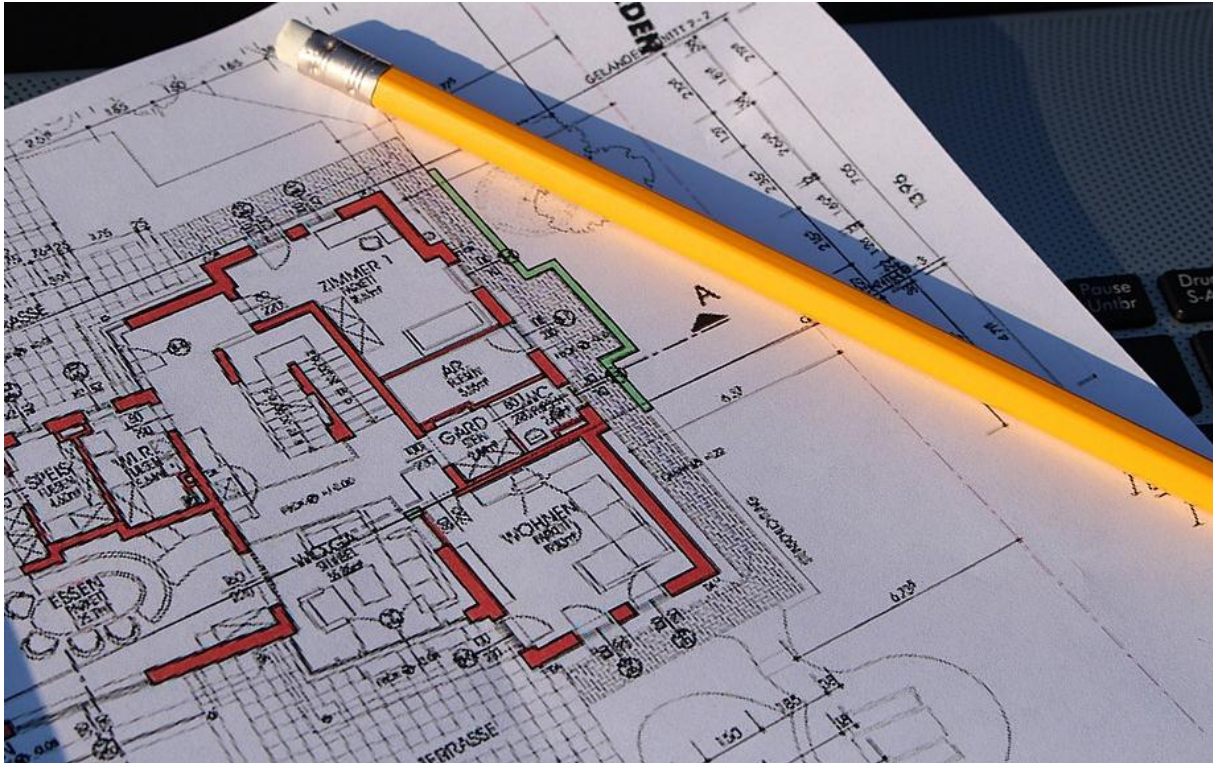




*Bij vraagstukken over de mens in uw organisatie!*

BG consulting



# SOCIAAL VEILIG ONTWERPEN

BG consulting

*Bij vraagstukken  
over de mens in uw  
organisatie*



*Bij vraagstukken over de mens in uw organisatie!*

BG consulting

---

## **SOCIAAL VEILIG ONTWERPEN EN INRICHTEN - CPTED**

BG consulting adviseert, leidt op en audit op het terrein van CPTED. CPTED staat voor Crime Prevention Through Environmental Design oftewel het sociaal veilig ontwerpen en inrichten van publieke en private locaties, ruimten en werkplekken. Het doel hiervan is het voorkomen van criminaliteit, agressie en ongewenst gedrag. Stelt u zich wel eens de volgende vragen: Hoe zorg ik ervoor dat burgers zich veilig voelen in de publieke ruimte? Hoe bescherm ik mijn medewerkers tegen agressie van burgers, klanten, cliënten of patiënten? Hoe bescherm ik ons pand tegen inbraak en criminaliteit? Wij geven u antwoord in de vorm van een praktisch en bruikbaar ontwerp- en inrichtingsadvies, door opleidingsactiviteiten en het auditen van uw bestaande locatie.

Wat is een sociale veiligheidsaudit? Een sociale veiligheidsaudit is een beoordeling van het ontwerp, de inrichting en het beheer van de fysieke (werk)omgeving in relatie tot de sociale veiligheid (beschermd zijn tegen burger-/ klanten-/ cliënten-/ of patiënten agressie) van medewerkers.

Waarom een sociale veiligheidsaudit? De maatregelen die kunnen worden getroffen op basis van een sociale veiligheidsaudit leveren een belangrijke en structurele bijdrage aan de veiligheid en veiligheidsbeleving van medewerkers. Hiermee realiseert u ook een van de hoofddoelstellingen van de Arbowetgeving 'Als werkgever invulling geven aan een gezonde en veilige werkomgeving'. Een sociale veiligheidsaudit past dan ook prima in een Risico Inventarisatie en Evaluatie (RI&E) op het gebied van Agressie en Geweld.

Hoe werkt het? Wij maken een afspraak waarin wij met u kennismaken, u ons uw vraag toelicht en wij met u afspraken maken over de uitvoering van de opdracht. De audit zelf bestaat uit een rondgang door het gebouw (een schouw) en gesprekken met gebruikers c.q. bewoners. Ook is er een gesprek met de verantwoordelijke manager of eigenaar. Deze is tijdens de dag ook beschikbaar om eventuele vragen te beantwoorden. Tijdens de rondgang worden door ons foto's genomen. Deze foto's worden verwerkt in de rapportage.

Wat levert het u op? De rapportage die door ons wordt opgesteld bevat praktische aanbevelingen hoe de locatie en situatie (nog) veiliger kan worden gemaakt en ervaren. Op uw verzoek lichten wij de rapportage toe in een persoonlijk gesprek of presenteren wij de resultaten binnen uw organisatie. Veel van deze tips zijn laagdrempelig toe te passen in uw organisatie en houden rekening met beperkte budgetmogelijkheden. Zo bereikt u dat u met acceptabele investeringskosten de sociale veiligheid van uw medewerkers aanzienlijk vergroot.

BG consulting  
Businesspark Het Kabinet  
Le Havre 11  
5627 ST, Eindhoven  
T: 040 - 292 72 11  
M: 06 - 52 53 8007  
E: [info@bgconsulting.nl](mailto:info@bgconsulting.nl)  
W: [www.bgconsulting.nl](http://www.bgconsulting.nl)

*Bij vraagstukken  
over de mens in uw  
organisatie*