



BG consulting

Veilig trainen

Preventie op COVID-19

De locatie

BG consulting stemt met de opdrachtgever af over een geschikte ruimte om de trainingsactiviteit in te laten plaatsvinden. We letten daarbij op voldoende ruimte om anderhalve meter afstand te houden en de mogelijkheid de ruimte te ventileren.



Was uw handen

Was uw handen met de door ons beschikbaar gestelde handgel voordat u de trainingsruimte betreedt. Ook na een eventuele pauze moet u opnieuw uw handen ontsmetten.



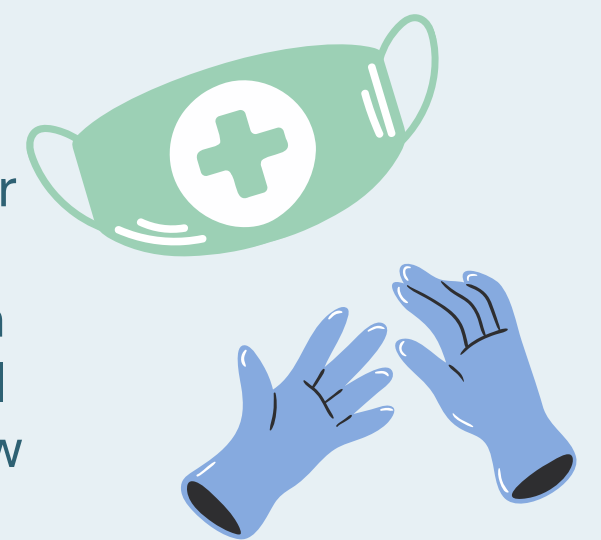
Uw gegevens

Voraf aan de training worden uw naam en contactgegevens genoteerd.



Materialen

Indien gewenst worden door ons op de trainingslocatie mondkapjes, handschoenen en desinfecterende handgel beschikbaar gesteld voor uw gebruik.



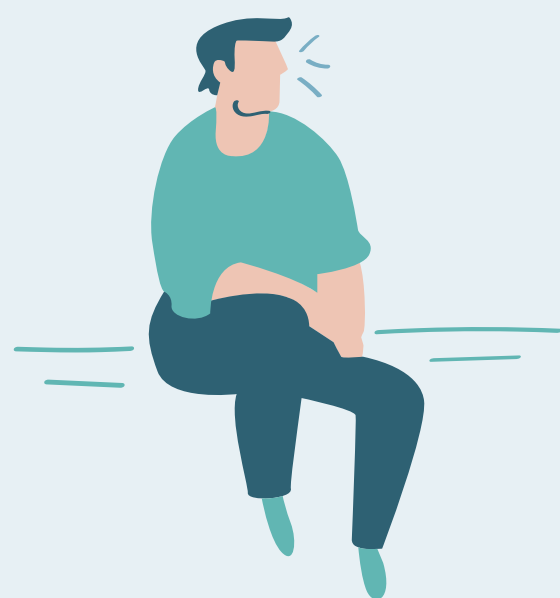
Hoe fit ben jij?

Heeft u in de afgelopen 14 dagen koorts gehad of bent u verkouden geweest? (niezen, hoesten of keelpijn). Meld dit van te voren bij uw organisatie en neem niet deel aan de training



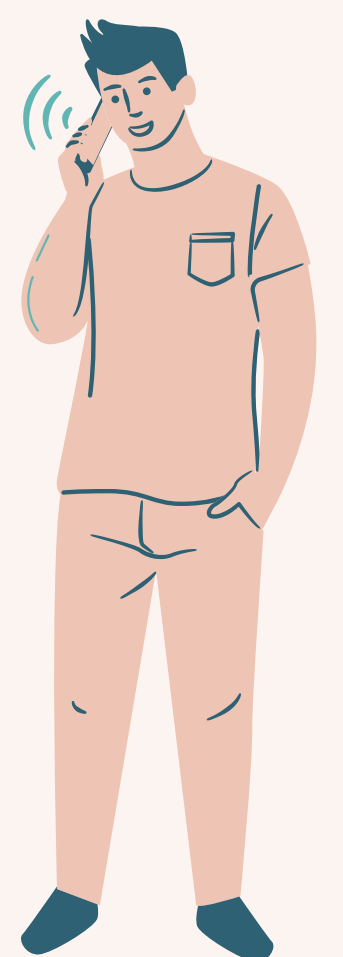
Houd 1,5 meter afstand

Tijdens de training wordt er aangepast les gegeven zodat er 1,5 meter afstand wordt gehouden tussen de deelnemers.



Vragen en/of opmerkingen?

Heeft u vragen en/of opmerkingen over de training? U kunt ons bereiken via info@bgconsulting.nl of bel ons op 040-292 72 11



Lees op de onderstaande pagina hoe wij uw training conform de RIVM richtlijnen inrichten.



Veilig Trainen

Preventie op Covid-19

OM TIJDENS TRAININGEN HET RISICO OP BESMETTING MET COVID-19 TE MINIMALISEREN TREFT BG CONSULTING MAATREGELEN IN DE ORGANISATIE EN UITVOERING VAN HAAR TRAININGSACTIVITEITEN. ONDERSTAAND LEEST U HOE BG CONSULTING HAAR TRAININGSACTIVITEITEN VERANTWOORD EN VEILIG UITVOERT.

DE LOCATIE

TRAININGEN IN DE BUITENRUIMTE.

DEZE TRAININGEN MOETEN PLAATSVINDEN IN EEN RUIME, VAN HET PUBLIEK AFGESCHERMDE BUITENRUIMTE (BINNENPLAATS) WAAR ZONDER PROBLEMEN KAN WORDEN GELOPEN EN BEWOGEN EN WAAR GEGEVEN DE GROOTTE VAN DE DOELGROEP MEER DAN VOLDOENDE RUIMTE IS OM 2 METER AFSTAND TE BEWAREN. BIJ MINDER GOED WEER IS EEN OVERKAPTE RUIMTE NOODZAKELIJK. OOK HIER GELDT DAT ER VOLDOENDE AFSTAND MOET KUNNEN WORDEN GEHOUDEN.

TRAININGEN IN DE BINNENRUIMTE.

BIJ TRAININGEN IN EEN BINNENRUIMTE MOET DE RUIMTE GROOT GENOEG ZIJN OM DE 1,5 METER AFSTAND TE KUNNEN HOUDEN. IN EEN BESLOTEN RUIMTE WORDT ER TIJDENS DE TRAINING EEN TWEETAAL KEREN KORT GEPAUZEERD. TIJDENS DEZE PAUZES WORDT DE RUIMTE, INDIEN DIT MOGELIJK IS, GEVENTILEERD.

CHECK IN

BIJ AANVANG VAN DE TRAINING WORDT VAN ALLE DEELNEMERS DE NAAM EN HET TELEFOONNUMMER GENOTEERD. DAARBIJ WORDT GEVRAAGD AAN DE DEELNEMERS OF ZIJ DE VOLGENDE ZIEKTEVERSCHEIJNSELEN BIJ ZICHZELF HERKENNEN: KOORTS, KEELPIJN, HOESTEN EN NIEZEN. WANNEER EEN DEELNEMER AANGEEFT EEN OF MEERDERE VERSCHIJNSELEN BIJ ZICHZELF TE HERKENNEN DAN WORDT HIJ/ZIJ VAN DEELNAME AAN DE TRAINING UITGESLOTEN.

OPZET TRAINING

DE OEFENINGEN IN DE TRAINING ZIJN ZO AANGEPAST DAT DEELNEMERS OP EEN FYSIEKE AFSTAND KUNNEN BLIJVEN VAN 1,5 METER. VOORAF AAN DE TRAINING WORDEN DE DEELNEMERS GEVRAAGD HUN HANDEN TE DESINFECTEREN. VOOR DEELNEMERS DIE PRIJS STELLEN OP EEN MONDKAPJE OF HANDSCHOENEN KAN BG CONSULTING HIERIN VOORZIEN.

MATERIALEN

BG CONSULTING DRAAGT ZORG VOOR DE AANWEZIGHEID VAN HANDGEL, MONDKAPJES EN HANDSCHOENEN. MONDKAPJES EN HANDSCHOENEN WORDEN NIET STANDAARD VERSTREKT. WANNEER EEN DEELNEMER ECHTER WENST KAN HIERVAN GEBRUIK WORDEN GEMAAKT.